

Triathlon
FEDERAZIONE ITALIANA

Federazione Sportiva Nazionale
Riconosciuta dal Coni



**CAMPIONATO ITALIANO
WINTER TRIATHLON
ASSOLUTO A SQUADRE
SCOPELLO (VC)
23 GENNAIO 2011**

23/12/2010

1



- o Organizzazione
 - Località
 - Come raggiungere Scopello
- o Programma gara
- o Modalità di iscrizione
 - Termine di iscrizione
 - Tasse di iscrizione
- o Distanze, descrizione percorso e mappe
- o Premiazioni e montepremi
- o Indirizzi utili

ORGANIZZAZIONE



ORGANIZZATORE:

- FRIESIAN TEAM

REFERENTE:

- MARCO ZAFFARONI



TELEFONO:

- 335/354958



FAX:

- 02/96457364



EMAIL:

- info@friesianteam.com



WEB:

- www.friesianteam.com

SCOPELLO



Il paese è situato al centro della Valgrande a 659 m d'altitudine. Scopello era conosciuto nel XVIII secolo per la presenza di una fonderia, che coniava le monete dei Savoia. Parte del paese, in particolare la frazione Chioso, era territorio francese: sul ponte, dove oggi sorge una cappelletta della Madonna Nera, passava il confine. Da visitare le numerose chiese che sorgono nelle diverse frazioni: la più antica è quella dedicata a **San Bernardo**, del XIII secolo; la più importante è la parrocchiale, in centro paese, di recente restaurata. Nella stagione estiva offre agli sportivi la possibilità di praticare **canoa e kayak** nel fiume Sesia. Trekking, arrampicata, caccia e pesca, golf sono altre attività praticabili a Scopello. Nella stagione invernale, all'**Alpe di Mera**, si scia e si praticano tutti gli sport invernali in una stazione attrezzata ed accogliente.



COME ARRIVARE A SCOPELLO



Strade e autostrade

- Da Milano, A4 Milano -Torino, innesto A26 a Biandrate direzione Gravellona Toce, uscita Romagnano Sesia -Ghemme;
- Da Torino, A4 Milano -Torino innesto A26 a Biandrate direzione Gravellona Toce uscita Romagnano Sesia-Ghemme;
- Da Genova, A26 Genova –Gravellona Toce, uscita Romagnano Sesia-Ghemme

Treni

Stazione Ferroviaria di Varallo

Aereo

Aeroporto Torino Caselle 120 km

Aeroporto Milano Linate 120 km

Aeroporto Milano Malpensa 80 km

Aeroporto Bergamo Orio Al Serio 160 km



23/12/2010



SABATO 22 GENNAIO

Ore 09:30 /13:00 – 14:00/18:30 Registrazione atleti

Ore 16:30 Briefing Campionato Italiano

DOMENICA 23 GENNAIO

Ore 09:00 – 10:00 Registrazione atleti

Ore 10:30 Partenza gara maschile Coppa Europa e Campionato Italiano

Ore 10:40 Partenza gara femminile Coppa Europa e Campionato Italiano

Ore 12:30 Premiazioni e pasta party

MODALITA' D'ISCRIZIONE



- 1) Attraverso il modulo da scaricare dal sito www.friesianteam.com :
 - a) Scaricare il modulo e compilarlo in ogni sua parte
 - b) Effettuare il pagamento tramite bonifico bancario intestato a:
GLOBAL SPORT LOGISTIC s.a.s.
Corso della Vittoria 1034
21042 Caronno Pertusella (VA)
Partita IVA: 02807970120
Banca popolare di Bergamo, filiale di Caronno Pertusella:
IBAN: IT84N 05428 50090 000000012071
- 2) on line



CUP e Campionato Italiano
Quota - 30 €

Spedire a mezzo fax o e-mail il modulo compilato e la copia del pagamento
(Fax: 02 964 57 364)

Le iscrizioni devono essere spedite entro e non oltre lunedì 17 gennaio

DISTANZE



WINTER TRIATHLON	CORSA	MOUNTAIN BIKE	SCI DI FONDO
	6 Km	12 Km	10 Km

Triathlon

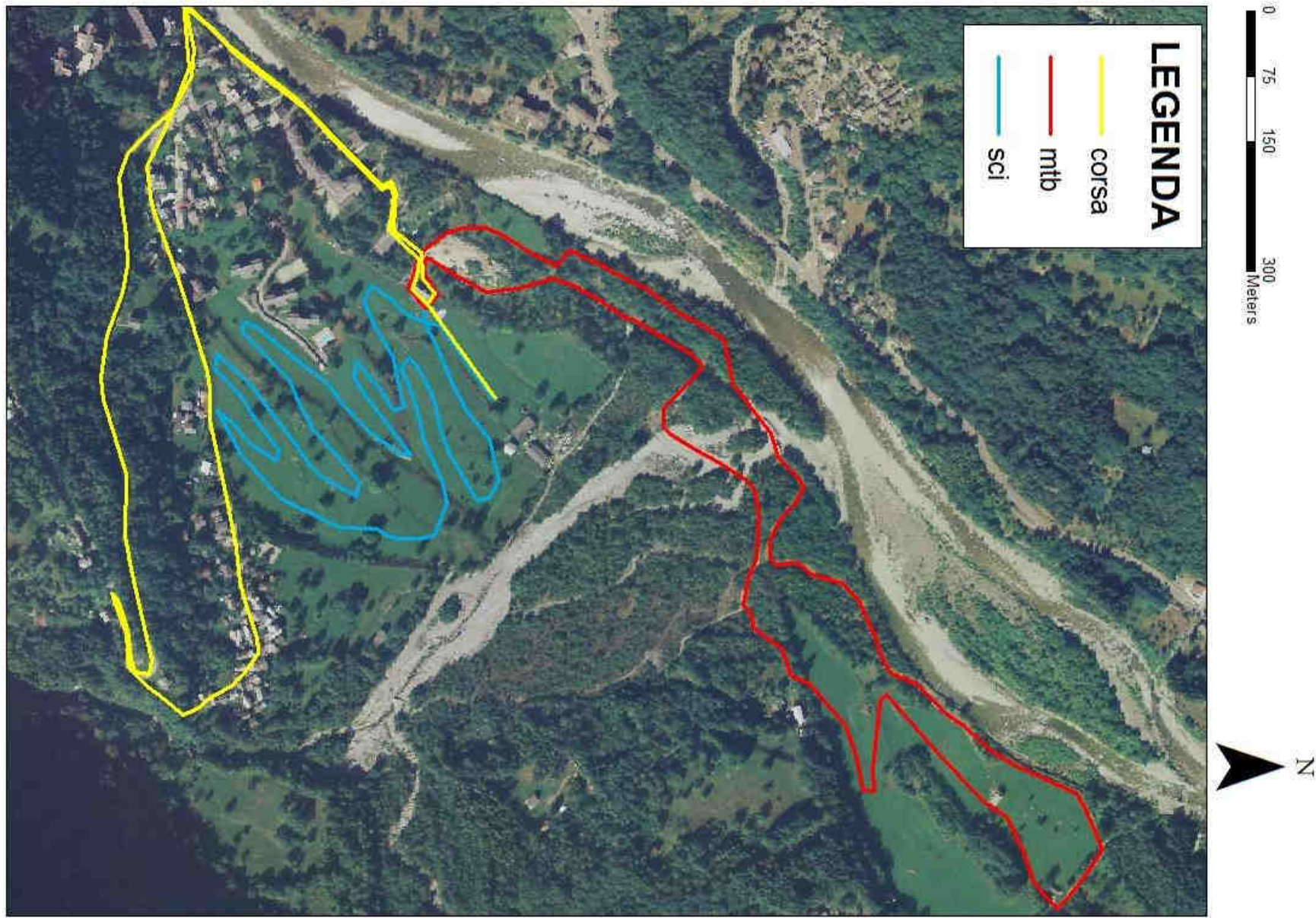
FEDERAZIONE ITALIANA

Italia Federazione Sportiva Nazionale
riconosciuta dal Coni

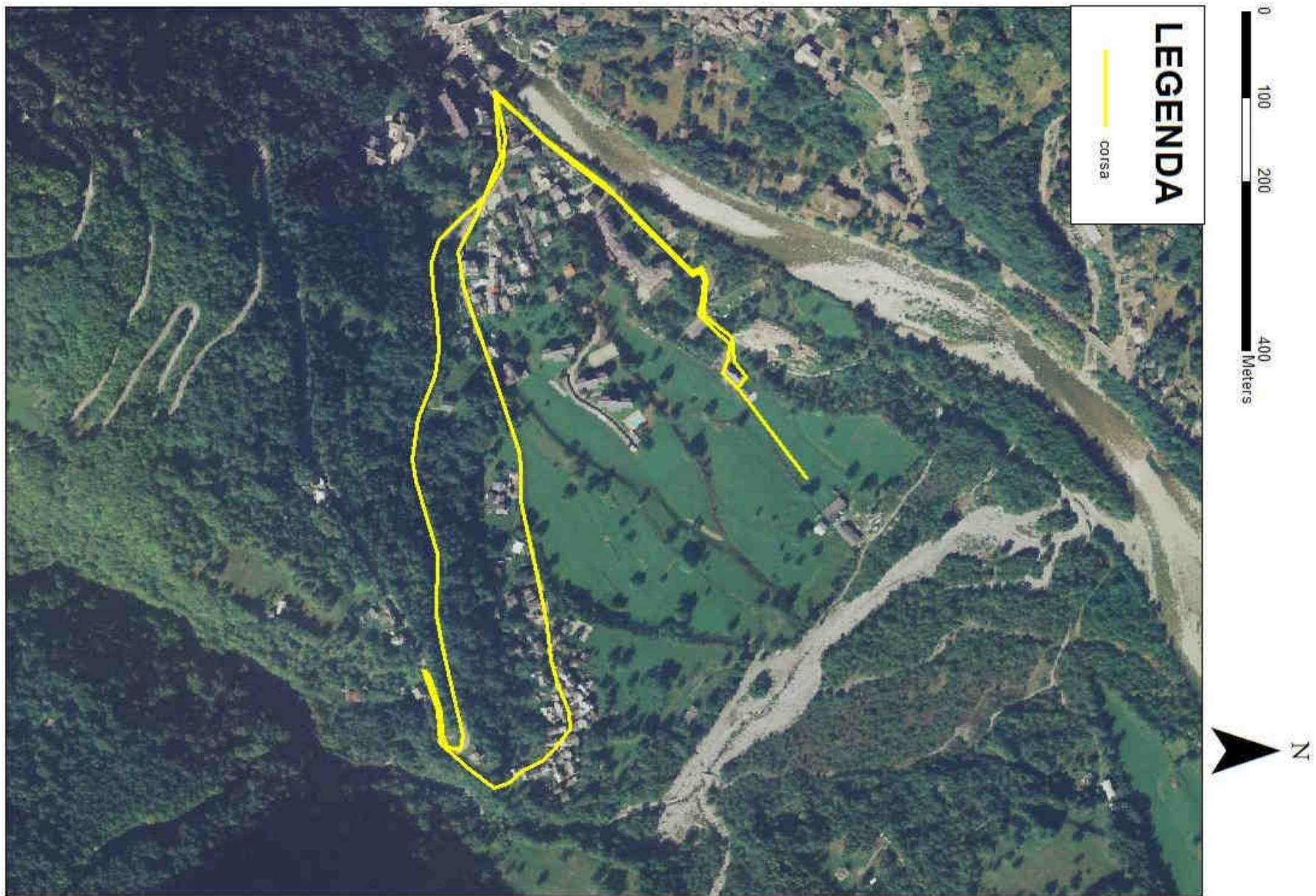
triathlon.org
the official site of the International Triathlon Union

MAPPE



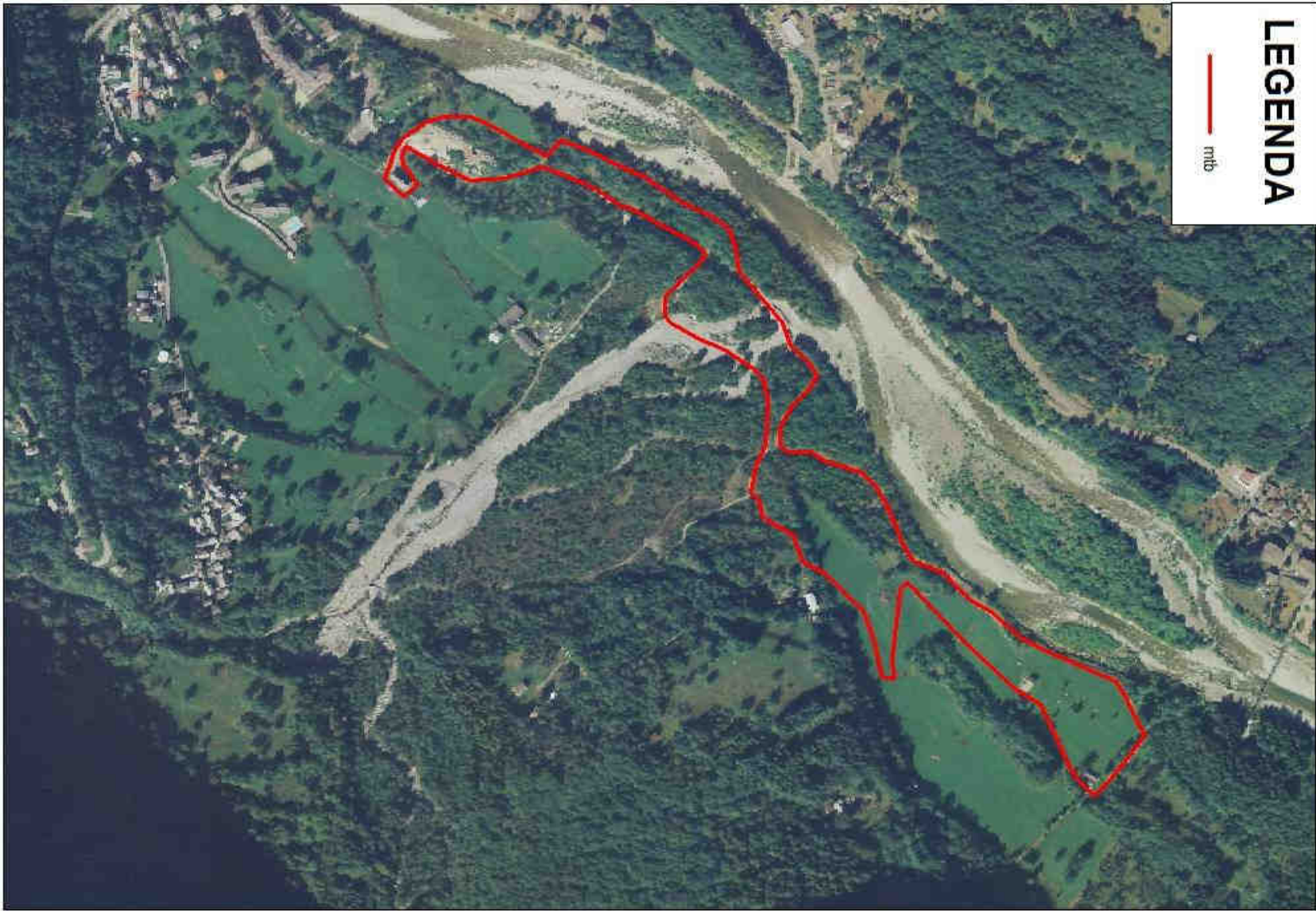


23/12/2010



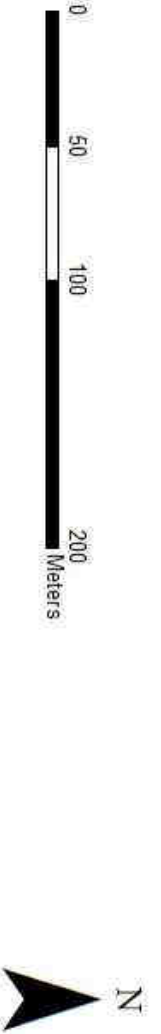
23/12/2010

12



23/12/2010

13



23/12/2010

14

DESCRIZIONE DEI PERCORSI



RUN:

n. 2 giri da 3 km cad. con partenza dal centro di fondo.

BIKE:

n. 4 giri da 3 km cad.. Non è previsto servizio contagiri: ogni atleta è responsabile del conteggio dei propri giri. Il percorso è interamente chiuso al traffico veicolare, visto che si svolge su piste ciclabili e strade interpoderali.

SKI:

n. 4 giri da 2.5 km cad. su pista da sci.

ZONA CAMBIO:

Sarà allestita una sola zona cambio. L'attrezzatura, a fine gara, dovrà essere rimossa dall'atleta nel più breve tempo possibile, altrimenti verrà rimossa da personale staff dell'organizzazione e riposta in area pre determinata.

PREMIAZIONI E MONTEPREMI



**Saranno premiate con medaglie ufficiali FITRI, le prime tre squadre classificate maschili e femminili.
La prima squadra classificata maschile e femminile verra' vestita con le maglie di Campione Italiano 2011.**

INDIRIZZI UTILI



- **CARABINIERI Scopa: tel. 0163.71358**
- **EMERGENZA SANITARIA: tel. 118**
- **OSPEDALE di Borgosesia: Centralino tel. 0163.426111**
- **GUARDIA MEDICA NOTTURNA: Varallo tel. 0163.560671**